

*"holdbar, nem, alternativt"*

**Sådan virker det:**

- MultiMax-Veranda'en bruges til opstaldning af små grupper på op til 7 kalve, der så vidt muligt har den samme alder.
- Det afprøvede og testede tag på verandaen kombineret med det super holdbare MultiMax-hytte sikrer en god beskyttelse af kalvene.
- At arbejde med den og at muge ud i den er så nemt, som det kan være.



Små kalvegrupper i MultiMax Veranda

## Grupper sammensat ud fra alder

Jo mindre aldersforskellen er mellem kalvene i en gruppe, des bedre vil dyrene udvikle sig. Derudover betyder mindre kalvegrupper, at risikoen for spredning af smitsomme sygdomme er reduceret. For at se hvordan vi har indarbejdet dette i MultiMax-Veranda'en, læs videre!

### Undgå kontakt mellem grupper

- Skillerummene mellem to nabobokse er lavet af vandtæt krydsfinerplader. Dette reducerer risikoen for at smitsomme sygdomme spredt sig mellem grupperne.
- En anden måde at adskille nabobokse på er en anden opsætning af foderlågerne. Når du opsætter boksene på en måde, så de ikke står ved siden af hinanden, vil kalvene ikke kunne sutte på hinanden efter mælkefodringen.

### Lav grupper af optimal størrelse med tilstrækkelig plads

- Alt efter behov kander sammensættes to grupper med 7 kalve i hver. Denne opsætning optager stadig ca. 2,7 m<sup>2</sup> pr. kalv.

## Maksimal holdbarhed

Det centrale element i MultiMax Verandaen er MultiMax-hytten. Denne hytte lavet af Calf-Tel, som har bevist sin duelighed i hverdagens praksis over hele verden, er karakteriseret ved en række unikke egenskaber.

### Kan ikke gå i stykker!

- En unik thermoformings-produktionsproces kombineret med den højeste kvalitet polyethylen resulterer i uovertruffen stabilitet, holdbarhed og levetid.
- Materialet er 100% UV sikkert. Vi giver plastik komponenterne på MultiMax Verandaen 10 års begrænset garanti!



MultiMax-kalveboks

## Nem rengøring

Ligesom med alle Igloo'erne, som vi sælger, lægger vi også her stor vægt på at det skal være nemt at arbejde med kalvene. Ud over fodringen i det afprøvede og testede foderfanggitter, tror vi på, at rengøring er specielt vigtig. Gør du ikke også?

- Ud over standardmodellen fra USA har vi tilføjet en transportskinne, som betyder, at MultiMax meget let kan flyttes.
- Takket være den glatte overflade på MultiMax er rengøring med en højtryksrenser og derefter at desinfektion så nemt som ingenting.
- MultiMax verandaen bruger det testede princip med en flytbar indhegning på hjul, som vi introducerede med Igloo-Veranda'en. Med denne opsætning kan kalvene flyttes sammen med hytten.

## Alternativer med hensyn til udstyr

Hvem vil låse sig selv fast? Ved du i dag hvad i morgen vil bringe? Både Igloo Verandaen og MultiMax Veranda'en er ideelle til at tage det første skridt imod udendørs opstaldning. Begynd med en simpel MultiMax eller start med et kompleks koncept, hvor den er en del af. Valget er dit.

### Opdag startmodellen

- Iblant de mere komplekse opstillinger tilbyder vi MultiMax med simpel indhegning og det testede H&L foderfanggitter til kalve. Uden overdækning udgør den alligevel en ideel måde, hvorpå man kan udnytte et allerede eksisterende tag i brug.

### Tilføj det optimale fodringssted

- MultiMax Verandaen tilbyder dig også total fleksibilitet, når det kommer til at bestemme hvilken ædepladsudformning, du ønsker. Du kan frit vælge udformning og udstyrsniveau, som du ønsker i kalveboksen.

### Gå efter maksimal udnyttelsesgrad

- Den maksimale kapacitet af verandaen er opnået ved at opsætte den med fire bokse. Dertil fire MultiMax-hytter, som danner en QUADRO-Veranda. Dette opstilling bruges til 5-7 kalve pr. gruppe, fx op til 28 kalve i alt.

### Tekniske specifikationer\*

Ydre dimensioner af en MultiMax	L: 2,20 m – B: 2,73 m – H: 1,83 m Vægt: 107 kg
---------------------------------	--

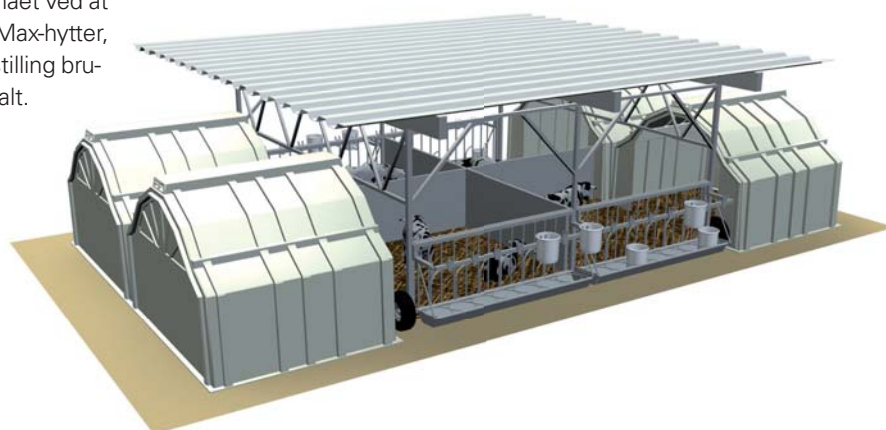
### Total MultiMax Veranda-areal\*

Indeni MultiMax	6 kvadratmeter
Motionsområde per MultiMax	ca. 13 kvadratmeter
Totalt areal pr. kalv	2,7 kvadratmeter

### MultiMax Veranda QUADRO – samlet areal\*

Indeni MultiMax	6 kvadratmeter
Motionsområde per MultiMax	ca. 7 kvadratmeter
Total areal pr. kalv	2,6 kvadratmeter (5 kalve i en gruppe) eller 1,8 kvadratmeter (7 kalve i en gruppe)

\* Forbehold for ændringer i tekniske specifikationer!



MultiMax QUADRO Veranda